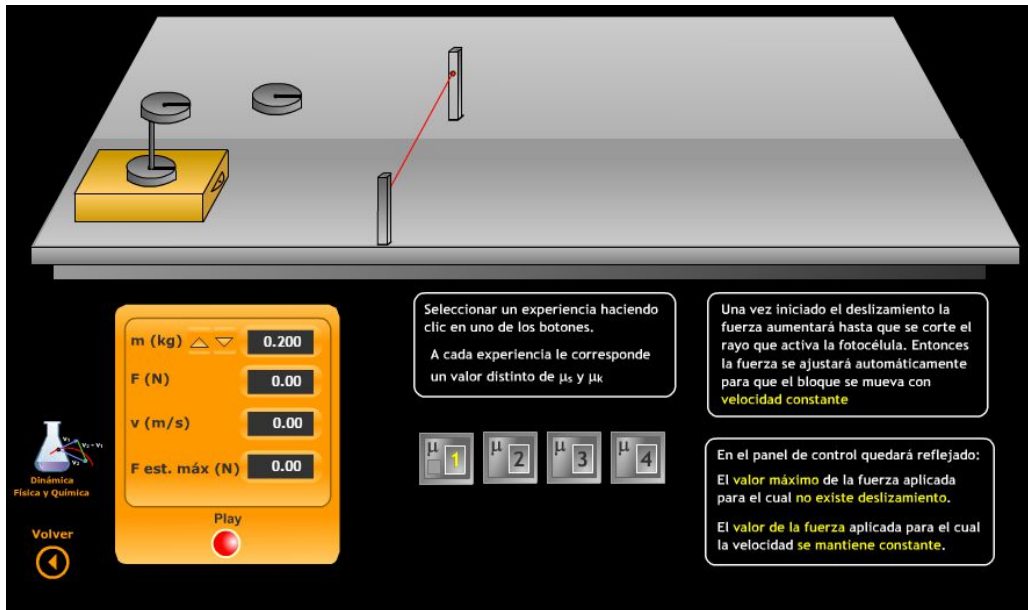


EXPERIENCIA 1

- Accede al laboratorio virtual de rozamiento

<https://fisquiweb.es/Laboratorio/AccesoZV.htm>



- Selecciona los siguientes valores en el panel de DATOS (primera pantalla):

m = 0,200 kg
Superficie: 1

- **Inicia la experiencia** (botón Play). Toma datos los valores de la fuerza estática máxima y del valor de la fuerza con la cual el cuerpo desliza con velocidad constante.
- **Repite la experiencia manteniendo la masa constante y variando la superficie sobre la que desliza el cuerpo.**
- **Rellena la tabla siguiente:**

m = 0,200 kg				
Experiencia	F _s	F _k	μ _s	μ _k
1				
2				
3				
4				

- ¿Qué conclusiones extraes de la experiencia?



EXPERIENCIA 2

- Selecciona los siguientes valores en el panel de DATOS (**primera pantalla**):

Superficie: 1

m= 0,100 kg

- **Inicia la experiencia** (botón Play). Toma datos los valores de la fuerza estática máxima y del valor de la fuerza con la cual el cuerpo desliza con velocidad constante.
- **Repite la experiencia manteniendo constante la superficie de deslizamiento y varía la masa del cuerpo.**
- **Rellena la tabla siguiente:**

Experiencia 1				
Masa (kg)	Fs	Fk	μ_s	μ_k
0,100				
0,200				
0,300				
0,400				

- ¿Qué conclusiones extraes de la experiencia?